

## What is an Illicit Discharge?

According to federal and state laws, an illicit discharge is any discharge to a municipal separate storm sewer system that is not made up entirely of rain water or snow melt (i.e. stormwater) that causes a risk to human health and safety, land, or water.

ANSWER:

**“ANYTHING THAT IS NOT RAIN”**



## Remember...

Illicit discharges on the Port's terminals, facilities, parking lots, roads, and storm drains travel directly into our natural waterways, such as Elliott Bay and the Duwamish Waterway. Water contaminated by illicit discharges that enters storm drains is not cleaned or treated at any point before entering the waterways, and can damage the environment, harm wildlife, and restrict recreational activities.

If you see illicit materials present in a surface water, storm drain, street, or ditch,  
**Please Report It! You Can Help!**

**Call the Shilshole Bay Marina Dispatch  
To Report Illicit Discharges**

**206.601.4089**

## Report Illicit Discharges

Contact Shilshole Bay Marina  
24-Hour Dispatch

**206.601.4089**

**\*\* If Spill is Hazardous—Also Call 911\*\***

Be prepared to provide the following information:

- Where is the discharge?
- What was released?
- How much was discharged?
- Who is responsible?
- Is anyone containing or cleaning up the discharge?

**National Response Center —**

Business: 800.424.8802

**WA Emergency Management Division —**

Business: 800.258.5990

**Local Hazardous Waste Disposal —**

Business: 206.263.8899

## Where can I go for more information?

**Port of Seattle —**

<https://www.portseattle.org/page/maritime-stormwater-tenant-information>

Maintenance Dispatch: **206.787.3350**

**Washington Department of Ecology —**

<https://ecology.wa.gov/Regulations-Permits/Reporting-requirements/Stormwater-monitoring/Stormwater-Action-Monitoring/SAM-source-identification>  
Northwest Region: **425.649.7000**

Scan for flier and translations: Chinese, Khmer, Somali, Spanish, Tagalog, and Vietnamese



# Working To Protect Our Waterways

## Illicit Discharge Detection & Elimination (IDDE) Program



Port of Seattle

SHILSHOLE BAY MARINA

Printed on Recycled Paper



## What are some common illicit discharges?

- Oil and oil absorbent (e.g. kitty litter)
- Antifreeze
- Paint
- Bird and animal waste
- Vehicle wash water
- Trash and garbage
- Soap, detergents, and other surfactants
- Gasoline and diesel
- Dirt and sediment



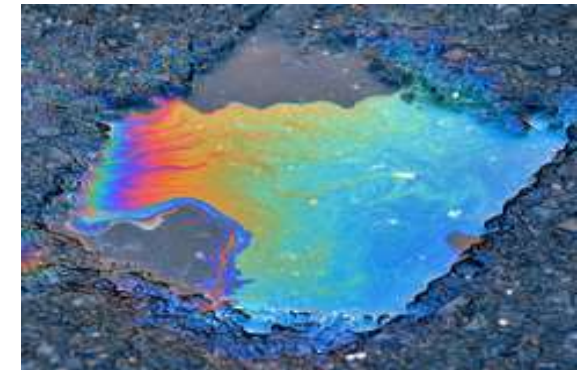
## How can I prevent illicit discharges from entering the Puget Sound?

- **Pick up** any debris or trash that may accumulate near surface waters or storm drains.
- **Store chemicals and other materials** under cover or indoors to protect from rain and snow. Use adequately sized secondary containment.
- **Maintain and cover** dumpsters to prevent leaks.
- **Clean up** absorbent materials after use.
- **Ensure** that your shop floor drain does not flow to stormwater system lines. If it does, discontinue use or reroute to sanitary sewer.
- **Do not** pour oil, antifreeze, paint, gasoline, cleaning products, sediment, soap, or wash water into surface waters, down storm drains, onto parking lots, or into drainage ditches. Take all of your wastes to the proper collection centers.
- **Do not** wash bird or animal wastes into surface waters or down storm drains.
- **Do not** dispose of landscaping waste (leaves, grass clippings, or mulch) into surface waters or down storm drains.
- **Do not** wash vehicles or equipment in areas that drain to surface waters or storm drains. Make use of vehicle wash pads or other methods to collect all wash water before it enters a storm drain.
- **Report illicit discharges!** Indicators of illicit discharge include: *odors* such as sewage or petroleum; red, green, brown, or yellow *colors* in water; opaque *cloudiness*; and/or *trash*, sewage, oil sheen, or soap suds.

## Port of Seattle IDDE Policy

In 2018, the Port of Seattle (Port) **reviewed and adopted** a resolution to prohibit illicit discharges, connections, and dumping.

- **Illicit Discharge Policy:** Illicit discharges to surface water or the Port storm sewer system, whether direct or indirect, is either fully or conditionally prohibited.
- **Illicit Dumping Policy:** It is prohibited to spill, dump, release, throw, deposit, or place solid waste, litter, pet or yard waste, or hazardous materials on Port property without prior permission.
- **Illicit Connections Policy:** The construction, use, maintenance, or continued existence of **illicit connections to the Port's storm sewer system** is prohibited. This prohibition includes illicit connections made in the past, regardless of whether the connection was permissible under law at the time.



If you see illicit materials present in a surface water, storm drain, street, or ditch,  
**Please Report It! You Can Help!**

**Call the Shilshole Bay Marina Dispatch  
To Report Illicit Discharges**

**206.601.4089**

## 什么是非法排放物？

根据联邦和州法律，非法排放物是指**排放到市政独立雨水管道系统中的任何并非完全由雨水或融雪（如暴雨水）组成且会为人类健康和安、土壤或水域带来风险的排放物。**

**答：**  
**“任何不是雨水的东西”**



## 请记住……

港口码头、设施、停车场、路面和雨水渠中的非法排放物会**直接流入我们的天然水道**，如 Elliott Bay 和 Duwamish Waterway。被非法排放物污染并进入雨水渠的污水在进入水道之前没有经过任何净化或处理，可能会破坏环境、伤害野生动物并限制娱乐活动。

如果您看到地表水、雨水渠、街面或沟渠中有非法排放物，  
**请进行举报！您可以助我们一臂之力！**

**致电 Shilshole Bay Marina 调度中心  
举报非法排放**

**206.601.4089**

## 举报非法排放

**联系 Shilshole Bay Marina  
24 小时调度中心**

**206.601.4089**

**\*\*如果泄漏物有危险——请同时  
拨打 911\*\***

举报时需要提供以下信息：

- 排放物在哪里？
- 排放物是什么？
- 排放量有多少？
- 负责人是谁？
- 是否有人控制或清理排放物？

**National Response Center（国家响应中心）—  
行动单位：800.424.8802**

**WA Emergency Management Division（华盛顿州应  
急管理部）—  
行动单位：800.258.5990**

**地方危险废物处置处 —  
行动单位：206.263.8899**

## 我可以在哪里获取更多信息？

**Port of Seattle（西雅图港）—  
<https://www.portseattle.org/page/maritime-stormwater-tenant-information>**

**Marine Maintenance 调度中心：206.787.3350**

**Washington Department of Ecology —  
<https://ecology.wa.gov/Regulations-Permits/Reporting-requirements/Stormwater-monitoring/Stormwater-Action-Monitoring/SAM-source-identification>**

**西北地区：425.649.7000**

扫描此二维码并分享！



# 共同保护 我们的水道

**Illicit Discharge Detection  
& Elimination (IDDE,  
非法排放物检测和  
清除) 计划**



**Port  
of Seattle**

**SHILSHOLE BAY MARINA**

使用再生纸印制





## 常见的非法排放物有哪些？

- 油污和吸油剂（如猫砂）
- 防冻液
- 油漆
- 鸟类和动物粪便
- 洗车水
- 垃圾
- 肥皂、洗涤剂和其他表面活性剂
- 汽油和柴油
- 污垢和沉积物



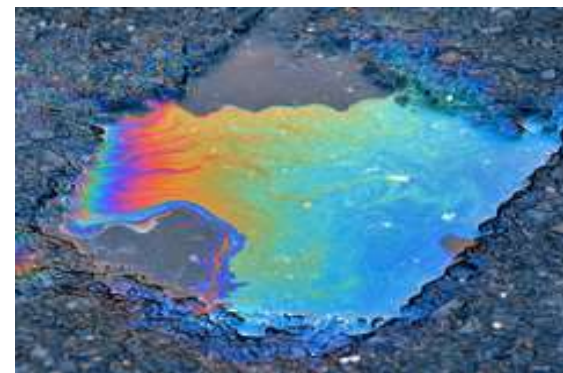
## 如何防止非法排放物进入 Puget Sound?

- **捡起**地表水或雨水渠附近可能积聚的任何杂物或垃圾。
- 将**化学品和其他物料**储存在有遮挡处或室内，以防雨雪。使用大小足够的二次防护容器。
- **维护并遮盖**垃圾箱以防止泄漏。
- 使用后**清理**吸附材料。
- **确保**车间地漏不会流向雨水系统管道。如果您的地漏流向雨水系统管道，请停止使用或将其改道至卫生下水道。
- 请**勿**将油污、防冻剂、油漆、汽油、清洁产品、沉积物、肥皂或洗涤水倒入地表水、雨水渠、停车场或排水沟中。将所有废弃物送到适当的收集中心。
- 请**勿**将鸟类或动物粪便冲入地表水或雨水渠。
- 请**勿**将园林绿化废物（树叶、草屑或覆盖物）倒入地表水或雨水渠中。
- 请**勿**在可流入地表水或雨水渠的区域清洗车辆或设备。使用洗车垫或其他方法收集所有清洗水，避免其进入雨水渠。
- **举报非法排放！**非法排放迹象包括：有污水或石油等**气味**；水呈红色、绿色、棕色或黄色；水**浑浊不透明**；及/或水中有**垃圾**、污物、油光或肥皂泡沫。

## Port of Seattle IDDE 政策

2008 年，Port of Seattle（西雅图港）（以下简称“港口”）通过决议，禁止非法排放、连接和倾倒。

- **非法排放政策：**全面或有条件地禁止直接或间接向地表水或港口雨水排放系统中进行非法排放。
- **非法倾倒政策：**未经事先许可，禁止向港口地产溢出、倾倒、排放、投掷、存放或放置固体废物、垃圾、宠物或庭院废物或危险物料。
- **非法连接政策：**禁止建造、使用、维护或留存与港口雨水排放系统非法连接的管道。该禁令包括过去建立的非法连接，无论当时的法律是否允许该连接。



如果您看到地表水、雨水渠、街面或沟渠中有非法排放物，

**请进行举报！您可以助我们一臂之力！**

**致电 Shilshole Bay Marina 调度中心  
举报非法排放**

206.601.4089

# តើអ្វីជាការបញ្ចេញចោលខុសច្បាប់?

យោងតាមច្បាប់រដ្ឋ និងសហព័ន្ធ ការបញ្ចេញចោលខុសច្បាប់គឺជាការបញ្ចេញចោលទាំងឡាយទៅក្នុងប្រព័ន្ធលូសម្រាប់ពេលមានព្យុះដាច់ដោយឡែកក្នុងទីក្រុងដែលមិនកើតឡើងទាំងស្រុងពីទឹកភ្លៀង ឬព្រិលរលាយ (ឧ. ទឹកព្យុះភ្លៀង) ដែលបណ្តាលឱ្យមានហានិភ័យដល់សុខភាព និងសុវត្ថិភាពមនុស្ស ដី ឬទឹក។

**ចម្លើយ៖**

**“អ្វីក៏ដោយដែលមិនមែនជាភ្លៀង”**



## សូមចងចាំ...

ការបញ្ចេញចោលខុសច្បាប់នៅស្ថានីយ ឃ្នាំង ចំណតយានជំនិះ ផ្លូវថ្នល់ និងលូសម្រាប់ពេលមានព្យុះរបស់កំពង់ផែ ហូរត្រង់ទៅក្នុងផ្លូវទឹកធម្មជាតិរបស់យើងដូចជា Elliott Bay និង Duwamish Waterway ជាដើម។ ទឹកដែលបានធ្វើឱ្យខូចខាតដោយការបញ្ចេញចោលខុសច្បាប់ដែលចូលទៅក្នុងលូសម្រាប់ពេលមានព្យុះមិនត្រូវបានសម្អាត ឬធ្វើប្រព្រឹត្តិកម្មនៅពេលណាមួយ មុនពេលហូរចូលក្នុងផ្លូវទឹក និងអាចបង្កការខូចខាតដល់បរិស្ថាន ប៉ះពាល់ជីវិតសត្វព្រៃ និងរាងកាយដល់សកម្មភាពកម្សាន្ត។

ប្រសិនបើអ្នកឃើញវត្តមានខុសច្បាប់ក្នុងទឹកលើផ្ទៃដី លូសម្រាប់ពេលមានព្យុះ ផ្លូវ ឬប្រឡាយ  
**សូមរាយការណ៍! អ្នកអាចជួយបាន!**

ហៅទូរសព្ទទៅក្រុមការងារ Shilshole Bay Marina  
ដើម្បីរាយការណ៍អំពីការបញ្ចេញចោលខុសច្បាប់

206.601.4089

# រាយការណ៍អំពីការបញ្ចេញចោលខុសច្បាប់

ហៅទូរសព្ទទៅក្រុមការងារ  
Shilshole Bay Marina 24 ម៉ោង

206.601.4089

\*\*បើការបង្ហាញមានគ្រោះថ្នាក់—សូមហៅផងដែរទៅលេខ 911\*\*

ត្រៀមខ្លួនក្នុងការផ្តល់ព័ត៌មានខាងក្រោម៖

- តើមានការបញ្ចេញចោលនៅកន្លែងណា?
- តើបានបញ្ចេញចោលអ្វី?
- តើបញ្ចេញចោលប៉ុន្មាន?
- តើនរណាជាអ្នកទទួលខុសត្រូវ?
- តើមាននរណាកំពុងរាំងខ្ទប់ ឬសម្អាតការបញ្ចេញចោលនោះទេ?

National Response Center (មជ្ឈមណ្ឌលឆ្លើយតបជាតិ) —  
ធុរកិច្ច៖ 800.424.8802

WA Emergency Management Division (អង្គភាពគ្រប់គ្រងពេលមាន  
អាសន្ននៃរដ្ឋវ៉ាស៊ីនតោន) —  
ធុរកិច្ច៖ 800.258.5990

ការបោះចោលសំណល់គ្រោះថ្នាក់ក្នុងតំបន់ —  
ធុរកិច្ច៖ 206.263.8899

## តើខ្ញុំអាចរកព័ត៌មានបន្ថែមនៅកន្លែងណា?

Port of Seattle (កំពង់ផែនៃទីក្រុងស៊ីអាតឈ) —  
<https://www.portseattle.org/page/maritime-stormwater-tenant-information>  
ក្រុមការងារ Marine Maintenance៖ 206.787.3350

Washington Department of Ecology (ក្រសួងបរិស្ថាននៃរដ្ឋវ៉ាស៊ីនតោន) —  
<https://ecology.wa.gov/Regulations-Permits/Reporting-requirements/Stormwater-monitoring/Stormwater-Action-Monitoring/SAM-source-identification>  
តំបន់ពាយព្យ៖ 425.649.7000

ស្កេនកូដ QR នេះ ហើយចែករំលែក!



# ការធ្វើការដើម្បីការពារ ផ្លូវទឹករបស់យើង

កម្មវិធី Illicit Discharge Detection & Elimination (IDDE, ស្វែងរក និងលុបបំបាត់ការបញ្ចេញចោលខុសច្បាប់)



SHILSHOLE BAY MARINA

បោះពុម្ពលើក្រដាសវិទ្យុឡើងវិញ



## តើការបញ្ចេញចោលខុសច្បាប់ជាទូទៅ មួយចំនួនមានអ្វីខ្លះ?

- ប្រេង និងវត្ថុជក់ទឹក (ឧ. ខ្សាច់ឆ្មាជុះ)
- សារធាតុការពារកុំឱ្យកក
- ថ្នាំពណ៌
- សំណល់បក្សី និងសត្វ
- ទឹកលាងយានជំនិះ
- សំរាម និងសំណល់
- សាប៊ូដុំ សាប៊ូម្សៅ និងសារធាតុលើផ្ទៃផ្សេងទៀត
- សាំង និងម៉ាស៊ូត
- ដី និងកករ



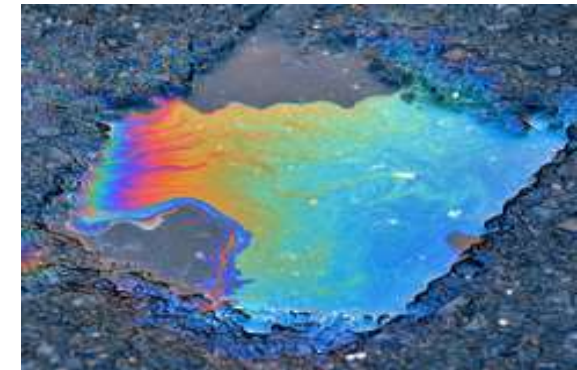
## តើធ្វើយ៉ាងណាទើបខ្ញុំអាចទប់ស្កាត់ការ បញ្ចេញចោលខុសច្បាប់កុំឱ្យចូល Puget Sound?

- រើសកម្រិតកំទី ឬសំរាមដែលអាចបង្ហូរនៅជិតទឹកលើផ្ទៃដី ឬលូសម្រាប់ពេលមានព្យុះ។
- រក្សាទុកសារធាតុគីមី និងវត្ថុធាតុផ្សេងទៀតដោយមានការបិទគ្រប ឬក្នុងអគារដើម្បីការពារកុំឱ្យត្រូវភ្លៀង និងព្រិល។ ប្រើឧបករណ៍រារាំងខ្ទប់បន្ទាប់បន្សំក្នុងទំហំសមល្មម។
- ថែទាំ និងបិទគ្របធុងសំរាមកុំឱ្យមានការលេចធ្លាយ។
- សម្អាតសម្ភារៈជក់ទឹកក្រោយពេលប្រើរួច។
- ត្រូវប្រាកដថា លូក្រោមជាន់ផ្ទាល់ដីរបស់អ្នកមិនហូរចូលបណ្តាញលូទឹកព្យុះភ្លៀង។ បើវាហូរចូល ត្រូវបញ្ឈប់ការប្រើប្រាស់ ឬប្តូរផ្លូវទៅលូអនាម័យ។
- មិនត្រូវចាក់ប្រេង សារធាតុការពារកុំឱ្យកក សាំង ផលិតផលសម្អាត កករ សាប៊ូដុំ ឬទឹកលាងសម្អាតទៅក្នុងទឹកលើផ្ទៃដី ចូលលូសម្រាប់ពេលមានព្យុះ លើចំណតយានជំនិះ ឬចូលប្រឡាយលូឡើយ។ យកសំណល់ទាំងអស់របស់អ្នកទៅមណ្ឌលប្រមូលដែលសមស្រប។
- មិនត្រូវលាងសម្អាតសំណល់បក្សី ឬសត្វចូលក្នុងទឹកលើផ្ទៃដី ឬចូលលូសម្រាប់ពេលមានព្យុះឡើយ។
- មិនត្រូវបោះចោលសំណល់ក្នុងសួនច្បារ (ស្លឹកឈើ កម្ទេចស្មៅ ឬកម្ទេចឈើ) ចូលក្នុងទឹកលើផ្ទៃដី ឬចូលលូសម្រាប់ពេលមានព្យុះឡើយ។
- មិនត្រូវលាងយានជំនិះ ឬបរិក្ខារនៅកន្លែងដែលបង្ហូរចូលទឹកលើផ្ទៃដី ឬលូសម្រាប់ពេលមានព្យុះឡើយ។ ច្នៃប្រើទ្រនាប់លាងយានជំនិះ ឬវិធីផ្សេងទៀតដើម្បីប្រមូលទឹកលាងទាំងអស់ មុនពេលវាចូលលូសម្រាប់ពេលមានព្យុះ។
- រាយការណ៍អំពីការបញ្ចេញចោលខុសច្បាប់! សញ្ញាសម្គាល់ការបញ្ចេញចោលខុសច្បាប់រួមមាន៖ ក្លិនផ្សេងៗដូចជាលូឬសាំង ពណ៌ក្រហម បៃតង ត្នោត ឬលឿងនៅក្នុងទឹក ស្រអាបំបែងមិនច្បាស់ និង/ឬសំរាម ទឹកលូ ពន្លឺផ្អែកៗរបស់ប្រេង ឬពពុះសាប៊ូ។

## គោលការណ៍ Port of Seattle IDDE

នៅឆ្នាំ 2008 Port of Seattle (កំពង់ផែនៃទីក្រុងសិរីអាថល តទៅនេះហៅថា "កំពង់ផែ") បានអនុម័តសេចក្តីសម្រេចមួយ ដើម្បីហាមឃាត់ការបញ្ចេញចោល ការតភ្ជាប់ និងការចាក់ចោលខុសច្បាប់។

- **គោលការណ៍ស្តីពីការបញ្ចេញចោលខុសច្បាប់៖** ការបញ្ចេញចោលខុសច្បាប់ចូលក្នុងទឹកលើផ្ទៃដី ឬប្រព័ន្ធលូសម្រាប់ពេលមានព្យុះ របស់កំពង់ផែ មិនដោយផ្ទាល់ ឬមិនផ្ទាល់នោះទេ ត្រូវបានហាមឃាត់ទាំងស្រុង ឬដោយមានលក្ខខណ្ឌ។
- **គោលការណ៍ស្តីពីការចាក់ចោលខុសច្បាប់៖** ហាមឃាត់មិនឱ្យបង្ហូរចាក់ចោល បញ្ចេញ បោះចោល តម្កល់ ឬដាក់សំណល់រឹងសំរាម សំណល់សត្វចិញ្ចឹមឬសំណល់ក្នុងទីធ្លា ឬវត្ថុធាតុគ្រោះថ្នាក់នៅបរិវេណកំពង់ផែដោយគ្មានការអនុញ្ញាត។
- **គោលការណ៍ស្តីពីការតភ្ជាប់ខុសច្បាប់៖** ការសាងសង់ ប្រើប្រាស់ ថែទាំ ឬបន្តមានការតភ្ជាប់ខុសច្បាប់ជាមួយប្រព័ន្ធលូសម្រាប់ពេលមានព្យុះរបស់កំពង់ផែត្រូវបានហាមឃាត់។ បម្រាមនេះរាប់បញ្ចូលទាំងការតភ្ជាប់ខុសច្បាប់ដែលធ្វើឡើងកាលពីមុន ទោះក៏រតភ្ជាប់នោះបានទទួលការអនុញ្ញាតតាមច្បាប់នៅគ្រានោះក៏ដោយ។



ប្រសិនបើអ្នកឃើញវត្ថុធាតុខុសច្បាប់ក្នុងទឹកលើផ្ទៃដី លូសម្រាប់ពេលមានព្យុះ ផ្លូវ ឬប្រឡាយ

**សូមរាយការណ៍! អ្នកអាចជួយបាន!**

**ហៅទូរសព្ទទៅក្រុមការងារ Shilshole Bay Marina ដើម្បីរាយការណ៍អំពីការបញ្ចេញចោលខុសច្បាប់**

206.601.4089



## Waa maxay Siideynta Sharci-darrada ah?

Marka loo eego sharciyada federaalka iyo gobolka, siidaynta sharci-darrada ah waa **siidayn kasta oo ku yimaada nidaamka bullaacadaha duufaanka gaarka ah ee degmada taas oo aan ka samaysmin gabi ahaanba biyaha roobka ama dhalaalida barafka** (sida biyaha duufaanta) ee keena khatarta caafimaadka iyo badqabka aadanaha, dhulka, ama biyaha.

### JAWAABTA:

### “WAX KASTA OO AAN ROOB AHAYN”



## Xasuusnoow...

Siidaynta sharci darrada ah ee ka soo baxda taaminaalada, xarumaha, meelaha baabuurta la dhigto, wadooyinka, iyo boosaneerada duufaanta ee Dekedda **waxay si toos ah ugu socdaalaan marin biyoodkeena dabiiciga ah**, sida Elliott Bay iyo Duwamish Waterway. Biyaha ku wasakhooba siidaynta dareeraha sharci darrada ah ee gala boosaneerada duufaanta lama nadiifiyo ama lama daaweeyo meel kasta ka hor inta aan la gelin marin-biyoodyada, waxayna dhaawici karaan deegaanka, waxyeello u geystaan duurjoogta, waxayna xaddidaan hawlaha madadaalada.

Haddii aad aragto walxo sharci darro ah oo saaran biyaha korkooda, boosaneerka duufaanka, dariiq, ama godka,

**Fadlan Soo Wargeli! Waad Caawin Kartaa!**

**Wac Shilshole Bay Marina Dispatch  
Si Aad Uga Warbixiso Siidaynta Sharci-darrada ah**

**206.601.4089**

## Ka Warbixi Siidaynta Sharci-darada ah

La xiriir Shilshole Bay Marina  
Dirista 24-ka Saac ah

**206.601.4089**

**\*\*Haddii Daadashadu Khatar Tahay—  
Sidoo kale Wac 911\*\***

U diyaargarooow inaad bixiso macluumaadka soo socda:

- Aaway siidaynta dareeraha?
- Maxaa la sii daayay?
- Immisa ayaa la siidaayay?
- Yay tahay cidda masuulka ka ah?
- Ma jiraa qof ku jira ama nadiifinaya siidaynta?

### Xarunta Ka-jawaabista Qaranka —

Ganacsiga: 800.424.8802

### Qaybta Maareynta Degdegga ah ee WA —

Ganacsiga: 800.258.5990

### Tuurista Qashinka Halista ah ee Deegaanka —

Ganacsiga: 206.263.8899

## Halkee ayaan u aadi karaa macluumaad dheeraad ah?

### Dekada Seattle —

<https://www.portseattle.org/page/maritime-stormwater-tenant-information>

Dirista Dayactirka Badda: **206.787.3350**

### Waaxda Deegaanka ee Washington —

<https://ecology.wa.gov/Regulations-Permits/Reporting-requirements/Stormwater-monitoring/Stormwater-Action-Monitoring/SAM-source-identification>  
Gobolka Northwest: **425.649.7000**

Iskaangaree koodhka QR-ka oo wadaag



# KA SHAQAYNTA ILAALINTA BIYO- MAREENADEENA

Barnaamijka Ogaanshaha  
& Ciribtirka Siidaynta  
Sharci-darrada ah (IDDE)



Port  
of Seattle

**SHILSHOLE BAY MARINA**

Lagu daabacay Warqad Dib Loo Warshadeeyay



## Waa maxay qaar ka mid ah siidaynta sharci-darrada ah ee caadiga ah?

- Saliida iyo nuugaha saliida (tusaale, qashin kitty)
- Garaasada qaboojiyaha
- Rinjiga
- Saxarada shimbiraha iyo xoolaha
- Biyaha baabuurta lagu dhaqo
- Qashinka iyo wasaqda
- Saabuunta, oomada, iyo wasaq-tirayaasha kale
- Shidaal iyo naafto
- Wasakhda iyo haraaga



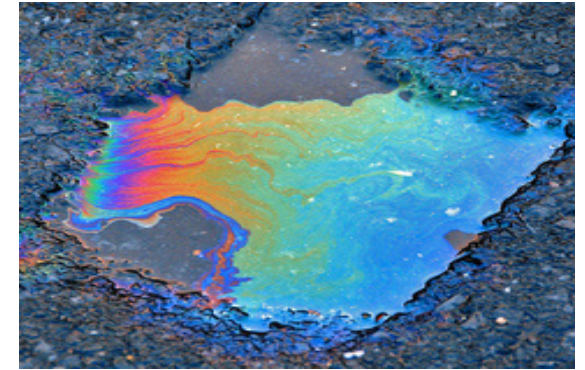
## Sidee ayaan uga hortegi karaa siidaynta sharci-darada ah inay soo galaan Puget Sound?

- **Ka qaad** wasakh ama qashin kasta oo laga yaabo inuu ku ururo meel u dhow biyaha korkooda ama boosaneerada duufaanta.
- **Ku kaydi kiimikooyinka iyo alaabaha kale** hoosta daboolka ama gudaha si aad uga ilaaliso roobka iyo barafka. Isticmaal xajinta heerka labaad ee ku filan.
- **Ilaali oo dabool** qashin qubka si aad uga hortagto kala firdhooshada.
- **Nadiifi** walxaha nuugaya isticmaalka ka dib.
- **Hubi** in boosaneerka saxxada dukaankaaga uusan ku qulqulin khadadka nidaamka biyaha duufanta. Haddii ay taasi dhacdo, jooji isticmaalka ama u weeci bulaacada fayadhawrka.
- **Ha ku** daadin saliid, garaasada ka hortaga, rinji, shidaal, alaabta nadiifinta, wasakhda, saabuunta, biyaha dhaqista dusha sare ee biyaha, hoosta bullaacadaha duufaanka, meelaha baabuurta la dhigto korkooda, ama godadka boosaneerka. Ku shub dhammaan qashinkaaga xarumaha habboon ee qashin ururinta.
- **Ha ku** dhaqin saxarada shimbiraha ama xayawaanka biyaha dhushooda ama hoosta boosaneerka duufaanta.
- **Ha ku** tuurin qashinka qaabaynta dhulka (caleemaha, caws jarista, ama doorinta) biyaha dushooda ama hoosta boosaneerka duufaanta.
- **Ha ku** dhaqin baabuurta ama qalabka meelaha ku qulqula biyaha dushooda ama boosaneerka duufaanta. Isticmaal suufyada lagu dhaqo baabuurta ama habab kale si aad u ururiso dhammaan biyaha dhaqida ka hor inta aysan gelin qulqulka boosaneerka duufaanta.
- **Ka warbixi siidaynta sharci-darada ah!** Tilmaamayaasha siidaynta sharci-darrada ah waxaa ka mid ah: **urta** sida bulaacada ama batroolka; **midabada** casaanka, cagaarka, buniga, ama jaalaha ah ee biyaha; **Daruurta** aan araga ka gudbin; iyo/ama **qashinka**, bulaacada, dhalaalka saliidda, ama suuska saabuunta.

## Siyaasadda Dekada Seattle IDDE

Sannadkii 2008, Dekadda Seattle (Dekadda) waxay qaadatay go'aan lagu mamnuucayo siidaynta, isku xirka, iyo qubista sharci-darrada ah.

- **Siyaasadda Siideynta Sharci-darrada ah:** Siidaynta sharci darrada ah ee lagu siidaayo biyaha dushooda ama nidaamka bulaacada duufaanka ee Dekadda, ha ahaato si toos ah ama si dadban, si buuxda ama shuruud ahaan waa mamnuuc.
- **Siyaasadda Qubista Sharci-darrada ah:** Waa mamnuuc in lagu daadiyo, lagu qubo, lagu sii daayo, lagu tuuro, la dhigo, ama la dhigo qashinka adag, wasaqda, qashinka xayawaanka rabaayada ah ama deyrka, ama walxaha halista ah ee hantida Dekadda iyada oo aan oggolaansho hore la haysanin.
- **Siyaasadda Isku Xirista Sharci-darrada ah:** Isku xirka sharci-daradda ah ee dhismaha, isticmaalka, dayactirka, ama jiritaanka joogtada ee nidaamka bullaacadaha duufaanta ee Dekadda waa mamnuuc. Mamnuucidaan waxaa ka mid ah xiriirto sharci darro ah oo la sameeyay waqti hore, iyada oo aan loo eegin in xiriirku uu ahaa mid sharcigu ogol yahay wakhtigaas.



Haddii aad aragto walxo sharci darro ah oo saaran biyaha korkooda, boosaneerka duufaanka, dariiqqa, ama godka,

**Fadlan Soo Wargeli! Waad Caawin Kartaa!**

**Wac Shilshole Bay Marina Dispatch  
Si Aad Uga Warbixiso Siidaynta Sharci-darrada ah**

**206.601.4089**



## ¿Qué es una descarga ilícita?

Conforme a las leyes federales y estatales, una descarga ilícita es una **descarga en un sistema de desagüe pluvial separado que no está compuesta totalmente de agua de lluvia o nieve derretida** (es decir, agua de lluvia) que genera un riesgo para la salud y la seguridad de los seres humanos, la tierra o el agua.

### RESPUESTA: "CUALQUIER COSA QUE NO SEA LLUVIA"



## Recuerde...

Las descargas ilícitas en las terminales, las instalaciones, los estacionamientos, las carreteras y las bocas de tormenta del Puerto **viajan directamente hacia nuestras vías navegables naturales**, como la Bahía de Elliott y Duwamish Waterway. El agua contaminada con las descargas ilícitas que ingresa a las bocas de tormenta no está limpia ni tratada en ningún punto antes de ingresar a las vías navegables, y puede dañar el medioambiente, la vida salvaje y restringir las actividades recreativas.

Si observa materiales ilícitos presentes en aguas superficiales, bocas de tormenta, calles o cunetas, **¡denúncielo! ¡Usted puede ayudar!**

Llame al Despacho del Puerto Deportivo de Shilshole Bay para informar descargas ilícitas

206.601.4089

## Denuncie las descargas ilícitas

Comuníquese con el Despacho del Puerto Deportivo de Shilshole Bay disponible las 24 horas

206.601.4089

**\*\*Si la descarga es peligrosa, también llame al 911.\*\***

Esté preparado para proporcionar la siguiente información:

- ¿Dónde se realiza la descarga?
- ¿Qué se descargó?
- ¿Qué cantidad se descargó?
- ¿Quién es responsable?
- ¿Alguna persona está conteniendo o limpiando la descarga?

Centro Nacional de Respuesta —

Teléfono comercial: 800.424.8802

División de Administración de Emergencias de WA —

Teléfono comercial: 800.258.5990

Eliminación de residuos peligrosos locales —

Teléfono comercial: 206.263.8899

## ¿Dónde puedo encontrar más información?

Puerto de Seattle —

<https://www.portseattle.org/page/maritime-stormwater-tenant-information>

Despacho de Mantenimiento Marítimo: 206.787.3350

Departamento de Ecología de Washington —

<https://ecology.wa.gov/Regulations-Permits/Reporting-requirements/Stormwater-monitoring/Stormwater-Action-Monitoring/SAM-source-identification>

Región del noroeste: 425.649.7000

¡Escanee este código QR y comparta!



# TRABAJAR PARA PROTEGER NUESTRAS VÍAS FLUVIALES

Programa Illicit Discharge Detection & Elimination (IDDE, Detección y Eliminación de Descargas Ilícitas)



Port of Seattle

PUERTO DEPORTIVO DE SHILSHOLE BAY

♻️ Impreso en papel reciclado



## ¿Cuáles son algunas de las descargas ilícitas comunes?

- Aceite y material absorbente de aceites (por ejemplo, arena para gatos)
- Anticongelante
- Pintura
- Desechos de aves y animales
- Agua de lavado de vehículos
- Desechos y basura
- Jabones, detergentes y otros surfactantes
- Gasolina y diésel
- Tierra y sedimento



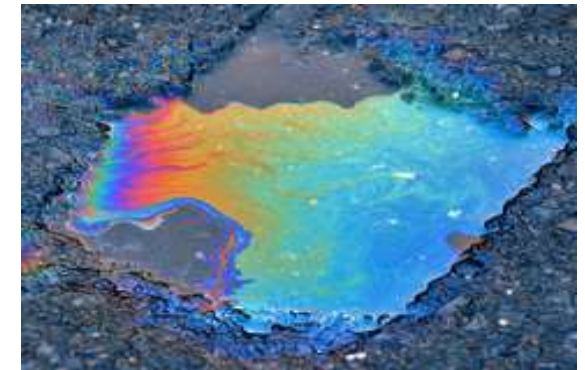
## ¿Cómo puedo evitar que las descargas ilícitas ingresen en el estrecho de Puget?

- **Recoja** los escombros o residuos que se puedan acumular cerca del agua superficial o las bocas de tormenta.
- **Almacene las sustancias químicas y otros materiales** cubiertos o en el interior para protegerlos de la lluvia y la nieve. Utilice una contención secundaria del tamaño adecuado.
- **Mantenga y cubra** los contenedores de basura para evitar derrames.
- **Limpie** los materiales absorbentes luego del uso.
- **Asegúrese** de que el desagüe de la planta no fluya hacia las líneas del sistema de agua pluvial. Si lo hace, suspenda el uso o redireccione hacia el drenaje sanitario.
- **No** vierta aceite, anticongelante, pintura, gasolina, productos de limpieza, sedimento, jabón o agua de lavado en aguas superficiales o bocas de tormenta, en estacionamientos o en cunetas de drenaje. Lleve todos sus residuos a los centros de recolección adecuados.
- **No** vierta el agua con la que lava desechos de aves o animales en aguas superficiales o bocas de tormenta.
- **No** arroje residuos de paisajismo (hojas, recortes de césped o mantillo) en aguas superficiales o bocas de tormenta.
- **No** lave vehículos ni equipos en áreas que drenen hacia aguas superficiales o bocas de tormenta. Utilice paños para lavar vehículos u otros métodos para recolectar toda el agua del lavado antes de que ingrese en una boca de tormenta.
- **¡Denuncie las descargas ilícitas!** Los indicadores de descargas ilícitas incluyen *olor* a aguas residuales o petróleo; agua de *color* rojo, verde, marrón o amarilla; *turbiedad* opaca o residuos; *aguas residuales*, laca para cabello; o espuma de jabón.

## Política de IDDE del Puerto de Seattle

En 2008, el Puerto de Seattle (Puerto) adoptó una resolución para prohibir las descargas, las conexiones y el vertido ilícitos.

- **Política sobre descargas ilícitas:** las descargas ilícitas en las aguas superficiales del sistema de desagüe pluvial del Puerto, ya sean directas o indirectas, están prohibidas, total o condicionalmente.
- **Política sobre vertido ilícito:** está prohibido derramar, verter, liberar, arrojar, depositar o colocar desechos sólidos, arena para gatos, residuos de mascotas o del jardín, o materiales peligrosos en la propiedad del Puerto sin permiso previo.
- **Política sobre conexiones ilícitas:** está prohibida la construcción, el uso, el mantenimiento o la existencia continua de conexiones ilícitas hacia el sistema de desagüe pluvial del Puerto. Esta prohibición incluye las conexiones ilícitas realizadas en el pasado, independientemente de si la conexión estaba permitida en virtud de la ley en ese momento.



Si observa materiales ilícitos presentes en aguas superficiales, bocas de tormenta, calles o cunetas,

**¡denúncielo! ¡Usted puede ayudar!**  
Llame al Despacho del Puerto Deportivo de Shilshole Bay para informar descargas ilícitas

206.601.4089



## Ano ang Illegal na Pagdiskarga?

Ayon sa mga pederal at pang-estadong batas, ang ilegal na pagdiskarga ay anumang pagdiskarga sa isang munisipal at hiwalay na sistema ng alkantariya para sa bagyo na hindi lang tubig-ulan o natunaw na niyebe (ibig sabihin, tubig-bagyo) na nagdudulot ng peligro sa kalusugan at kaligtasan ng tao, lupa, o tubig.

SAGOT:

### “KAHIT ANONG HINDI ULAN”



## Tandaan...

Ang mga ilegal na pagdiskarga sa mga terminal, pasilidad paradahan, kalsada, at storm drain ng Pantalan ay direktang napupunta sa ating mga likas na daluyan ng tubig, gaya ng Elliott Bay at Duwamish Waterway. Ang tubig na kontaminado ng mga ilegal na pagdiskarga na pumapasok sa mga storm drain ay hindi nalilinis o nagagamot sa anumang pagkakataon bago pumasok sa mga daluyan ng tubig, at puwedeng makasira sa kapaligiran, makasama sa wildlife, at makaabala sa mga gawaing panlibangan.

Kung makakakita ka ng mga ilegal na materyal sa nakalitaw na anyong tubig, storm drain, kalye, o hukay, **Pakiulat Ito! Puwede Kang Makatulong!**

Tumawag sa Pagdispatsa sa Shilshole Bay Marina  
Para Mag-ulat ng mga Ilegal na Pagdiskarga

206.601.4089

## Iulat ang mga Ilegal na Pagdiskarga

Makipag-ugnayan sa 24 Oras na  
Pagdispatsa sa Shilshole Bay Marina

206.601.4089

\*\*Kung Mapanganib ang Tagas—Tumawag Din sa 911\*\*

Maghandang ibigay ang sumusunod na impormasyon:

- Saan nagdiskarga?
- Ano ang itinapon?
- Gaano karami ang idiniskarga?
- Sino ang may pananagutan?
- May kahit sino bang pumipigil o naglilinis sa idiniskarga?

National Response Center (Sentrong Pambansa para sa Pagtugon) —

Negosyo: 800.424.8802

WA Emergency Management Division (Sangay para sa Pangangasiwa ng Emergency ng Washington) —

Negosyo: 800.258.5990

Lokal na Pagtatapon ng Mapanganib na Basura —

Negosyo: 206.263.8899

## Saan ako puwedeng pumunta para sa iba pang impormasyon?

Port of Seattle (Pantalan ng Seattle) —

<https://www.portseattle.org/page/maritime-stormwater-tenant-information>

Pagdispatsa ng Marine Maintenance: 206.787.3350

Washington Department of Ecology (Kagawaran ng Ekolohiya ng Washington) —

<https://ecology.wa.gov/Regulations-Permits/Reporting-requirements/Stormwater-monitoring/Stormwater-Action-Monitoring/SAM-source-identification>

Hilagang-kanlurang Rehiyon:  
425.649.7000

I-scan ang QR code na ito at ibahagi!



# NAGSISIKAP PARA PROTEKTAHAN ANG ATING MGA DALUYAN NG TUBIG

Programang Illicit Discharge  
Detection & Elimination  
(IDDE, Pagtukoy at Pagpigil sa  
Ilegal na Pagdiskarga)



Port  
of Seattle

SHILSHOLE BAY MARINA

Naka-print sa Ni-recycle na Papel



## Ano ang ilang karaniwang ilegal na pagdiskarga?

- Langis at bagay na nakakasipsip ng langis (hal. taihan ng pusa)
- Antifreeze
- Pintura
- Dumi ng ibon at hayop
- Tubig na ipinanghugas ng sasakyan
- Kalat at basura
- Sabon, panlaba, at iba pang surfactant
- Gasolina at diesel
- Putik at latak



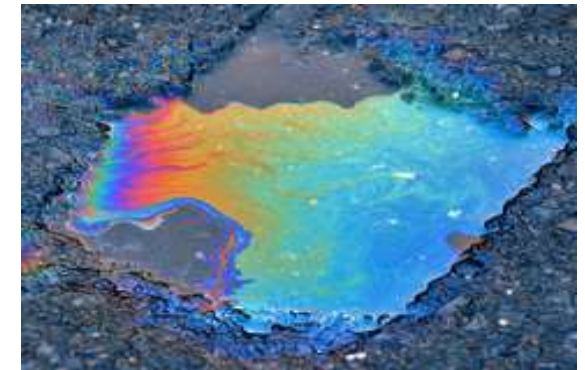
## Paano ko mapipigilan ang pagpasok ng mga ilegal na idinidiskarga sa Puget Sound?

- **Pulutin** ang anumang kalat o basurang maaring maipon malapit sa nakalitaw na anyong tubig o storm drain.
- **Iimbak ang mga kemikal at iba pang materyal** nang may takip o sa loob ng mga gusali para maprotektahan mula sa ulan at niyebe. Gumamit ng ikalawang lagayang may sapat na sukat.
- **Imantene at takpan** ang mga basurahan para iwasang may lumigwak.
- **Linisin** ang mga materyal na nakakasipsip pagkatapos gamitin.
- **Tiyaking** hindi dumadaloy sa mga linya ng sistema ng tubig-bagyo ang drain sa sahig ng iyong tindahan o pagawaan. Kung nangyayari ito, ihinto ang paggamit o palitan ang ruta papunta sa alkantariyang pangkalinisan.
- **Huwag** magbuhos ng langis, antifreeze, pintura, gasolina, produktong panlinis, latak, sabon, o tubig na ipinanghugas papunta sa nakalitaw na anyong tubig, pababa sa mga storm drain, sa mga paradahan, o sa mga hukay para sa drainage. Dalhin ang lahat ng iyong basura sa mga wastong sentrong tagapagkolekta.
- **Huwag** hugasan ang mga dumi ng ibon o hayop papunta sa mga nakalitaw na anyong tubig o pababa sa mga storm drain.
- **Huwag** itapon ang dumi mula sa landscape (dahon, pinagtabasan ng damo, o mulch) sa nakalitaw na anyong tubig o pababa sa mga storm drain.
- **Huwag** hugasan ang mga sasakyan o kagamitan sa mga lugar na may drain papunta sa nakalitaw na anyong tubig o mga storm drain. Gumamit ng mga wash pad para sa sasakyan o iba pang paraan para kolektahin ang lahat ng tubig na ipinanghugas bago ito pumasok sa storm drain.
- **Iulat ang mga ilegal na pagdiskarga!** Kasama sa mga palatandaan ng ilegal na pagdiskarga ang: *mga amoy* gaya ng imburnal o petrolyo; pula, berde, brown, o dilaw na *kulay* sa tubig; pagiging *malabo at malamlam*, at/o *kalat*, imburnal, kinang ng langis, o bula ng sabon.

## Patakarán sa IDDE ng Port of Seattle

Noong 2008, pinagtibay ng Port of Seattle (tatawaging Pantalan pagkatapos nito) ang isang resolusyong nagbabawal sa mga ilegal na pagdiskarga, pagkonekta, at pagtatambak.

- **Patakarán sa Ilegal na Pagdiskarga:** Ang mga ilegal na pagdiskarga sa nakalitaw na anyong tubig o sa sistema ng alkantariya para sa bagyo ng Pantalan, direkta man o hindi direkta, ay ganap o kondisyonal na ipinagbabawal.
- **Patakarán sa Ilegal na Pagtatambak:** Ipinagbabawal ang pagtagas, pagtatambak, pagpapalabas, pagtatapon, pagdeposito, o paglalagay ng solidong basura, kalat, dumi ng alagang hayop o mula sa bakuran, o mapapanganib na materyal sa nasasakupang lugar ng Pantalan nang walang paunang pahintulot.
- **Patakarán sa mga Ilegal na Pagkonekta:** Ipinagbabawal ang pagtatayo, paggamit, pagmamantene, o tuloy-tuloy na ilegal na pagkonekta sa sistema ng alkantariya para sa bagyo ng Pantalan. Kasama sa pagbabawal na ito ang mga ilegal na pagkonektang ginawa dati, pinayagan man o hindi ng batas noon ang pagkonekta.



Kung makakakita ka ng mga ilegal na materyal sa nakalitaw na anyong tubig, storm drain, kalye, o hukay,  
**Pakiulat Ito! Puwede Kang Makatulong!**

Tumawag sa Pagdisputa sa Shilshole Bay Marina  
Para Mag-ulat ng mga Ilegal na Pagdiskarga

206.601.4089



## Xả Thải Trái Phép là gì?

Theo luật liên bang và tiểu bang, xả thải trái phép là **việc xả chất thải vào hệ thống thoát nước mưa riêng biệt của thành phố không được hình thành hoàn toàn từ nước mưa hoặc tuyết tan** (tức là nước mưa), gây rủi ro cho sức khỏe và sự an toàn của con người, đất hoặc nước.

### TRẢ LỜI:

**“BẤT CỨ THỨ GÌ KHÔNG PHẢI LÀ NƯỚC MƯA”**



## Hãy nhớ rằng...

Việc xả thải trái phép vào các kho cảng, cơ sở vật chất, bãi đỗ xe, đường giao thông và cống thoát nước của Cảng **sẽ đi thẳng vào các tuyến đường thủy tự nhiên của chúng ta**, chẳng hạn như Elliott Bay và Duwamish Waterway. Nước bị ô nhiễm do xả thải trái phép sẽ đi vào cống thoát nước mưa không được làm sạch hoặc xử lý tại bất kỳ thời điểm nào trước khi chảy vào đường thủy và có thể hủy hoại môi trường, gây hại cho động vật hoang dã và hạn chế các hoạt động giải trí.

Nếu quý vị nhìn thấy vật liệu trái phép có trong vùng nước bề mặt, cống thoát nước mưa, đường phố hoặc mương, **Hãy Báo Cáo Ngay! Quý Vị Có Thể Giúp Sức!**

**Hãy gọi Đội Điều Phối Shilshole Bay Marina Để Báo Cáo Việc Xả Thải Trái Phép**

206.601.4089

## Báo Cáo Việc Xả Thải Trái Phép

Liên hệ Đội Điều Phối Shilshole Bay Marina Hoạt Động 24 Giờ

206.601.4089

**\*\*Nếu Xảy Ra Sự Cố Tràn Dầu Gây Nguy Hiểm—Cũng Hãy Gọi 911\*\***

Hãy chuẩn bị để cung cấp các thông tin sau:

- Việc xả thải diễn ra ở đâu?
- Chất thải gì được xả ra?
- Lượng chất thải xả ra là bao nhiêu?
- Ai là người chịu trách nhiệm?
- Có ai đang gom hoặc làm sạch chất thải không?

**National Response Center (Trung Tâm Ứng Phó Quốc Gia) —**

Công việc: 800.424.8802

**Washington Emergency Management Division (Ban Quản Lý Trường Hợp Khẩn Cấp của Washington) —**

Công việc: 800.258.5990

**Ban Xử Lý Chất Thải Nguy Hại Địa Phương —**

Công việc: 206.263.8899

## Tôi có thể tìm thêm thông tin ở đâu?

**Port of Seattle (Cảng Seattle) —**

<https://www.portseattle.org/page/maritime-stormwater-tenant-information>

Đội Điều Phối Marine Maintenance: **206.787.3350**

**Washington Department of Ecology (Sở Sinh Thái Washington) —**

<https://ecology.wa.gov/Regulations-Permits/Reporting-requirements/Stormwater-monitoring/Stormwater-Action-Monitoring/SAM-source-identification>

Khu Vực Tây Bắc: **425.649.7000**

Quét mã QR này và chia sẻ!



# LÀM VIỆC ĐỂ BẢO VỆ ĐƯỜNG THỦY CỦA CHÚNG TA

Chương Trình Illicit Discharge Detection & Elimination (IDDE, Phát Hiện & Loại Bỏ Xả Thải Trái Phép)



Port of Seattle

SHILSHOLE BAY MARINA

Được In trên Giấy Tái Chế



## Một số chất xả thải trái phép phổ biến là gì?

- Dầu và chất hấp thụ dầu (ví dụ: cát của mèo con)
- Chất chống đông
- Sơn
- Chất thải chim và động vật
- Nước rửa xe
- Rác
- Xà phòng, chất tẩy rửa và các chất hoạt động bề mặt khác
- Xăng và dầu diesel
- Bụi bẩn và trầm tích



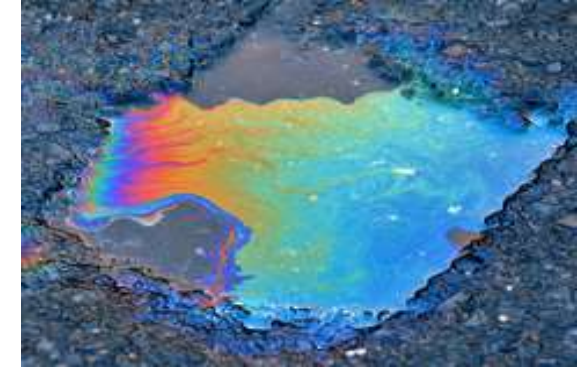
## Tôi có thể ngăn chặn việc xả thải trái phép vào Puget Sound như thế nào?

- **Nhặt** các mảnh vụn hoặc rác thải có thể tích tụ gần khu vực nước bề mặt hoặc cống thoát nước mưa.
- **Bảo quản hóa chất và các vật liệu khác** dưới mái che hoặc trong nhà để tránh mưa và tuyết. Sử dụng lớp ngăn thứ cấp có kích thước phù hợp.
- **Bảo vệ và che đậy** thùng rác để tránh bị rò rỉ.
- **Làm sạch** các vật liệu hấp thụ sau khi sử dụng.
- **Đảm bảo** rằng cống thoát nước ở sàn nhà xưởng của quý vị không chảy vào đường ống của hệ thống thoát nước mưa. Nếu có, hãy ngừng sử dụng hoặc chuyển sang cống thoát nước vệ sinh.
- **Không** đổ dầu, chất chống đông, sơn, xăng, sản phẩm tẩy rửa, trầm tích, xà phòng hoặc nước rửa vào vùng nước bề mặt, xuống cống thoát nước mưa, lên bãi đậu xe hoặc vào mương thoát nước. Mang tất cả rác thải của quý vị đến các trung tâm thu gom thích hợp.
- **Không** rửa chất thải của chim hoặc động vật vào vùng nước bề mặt hoặc xuống cống thoát nước mưa.
- **Không** vứt rác thải cảnh quan (lá, cỏ cắt hoặc lớp phủ) vào vùng nước bề mặt hoặc xuống cống thoát nước mưa.
- **Không** rửa xe hoặc thiết bị ở những khu vực thoát nước bề mặt hoặc cống thoát nước mưa. Tận dụng miếng rửa xe hoặc các phương pháp khác để thu hết nước rửa trước khi chảy vào cống thoát nước mưa.
- **Báo cáo việc xả thải trái phép!** Các dấu hiệu xả thải trái phép bao gồm: **mùi hôi** như nước thải hoặc dầu mỡ; màu **đỏ, xanh lá cây, nâu** hoặc **vàng** trong nước; **mây đục**; và/hoặc **rác**, nước thải, dầu bóng hoặc bọt xà phòng.

## Chính Sách của Port of Seattle IDDE

Năm 2008, Port of Seattle (Cảng Seattle) (Sau đây gọi tắt là Cảng) đã thông qua nghị quyết cấm xả thải, kết nối và đổ rác trái phép.

- **Chính Sách Xả Thải Trái Phép:** Việc xả thải trái phép vào vùng nước bề mặt hoặc hệ thống thoát nước mưa của Cảng, dù trực tiếp hay gián tiếp, đều bị nghiêm cấm hoàn toàn hoặc có điều kiện.
- **Chính Sách Đổ Rác Trái Phép:** Nghiêm cấm vứt, đổ, thả, ném, để lại hoặc đặt chất thải rắn, rác, chất thải của vật nuôi hoặc sân vườn hoặc các vật liệu nguy hiểm trên khu vực Cảng mà không có sự cho phép trước.
- **Chính Sách Kết Nối Trái Phép:** Việc xây dựng, sử dụng, bảo trì hoặc tiếp tục tồn tại các đường nối trái phép vào hệ thống thoát nước mưa của Cảng đều bị nghiêm cấm. Lệnh cấm này bao gồm các kết nối bất hợp pháp được thực hiện trong quá khứ, bất kể việc kết nối đó có được luật pháp cho phép vào thời điểm đó hay không.



Nếu quý vị nhìn thấy vật liệu trái phép có trong vùng nước bề mặt, cống thoát nước mưa, đường phố hoặc mương,

**Hãy Báo Cáo Ngay! Quý Vị Có Thể Giúp Sức!**

**Hãy gọi Đội Điều Phối Shilshole Bay Marina Để Báo Cáo Việc Xả Thải Trái Phép**

206.601.4089